



MANUAL DA IDENTIDADE VISUAL

ÍNDICE

Apresentação	3
Conceito	4
Símbolo	5
Logotipo	6
Cores	7
Pattern	8
Positivo e Negativo	9
Monocromia	10

Tipografia	11
Usos incorretos	12
Redução do logo	13
Área de proteção	14
Aplicação sobre fundos	15
Aplicação em boxes	16
Utilização dos arquivos	17
Aplicações	18



APRESENTAÇÃO

A marca é o bem mais valioso que uma empresa ou uma pessoa pode ter e sua Identidade Visual é responsável por traduzir graficamente toda a essência que ela representa.

Uma marca forte necessita de uniformidade e coerência, por isso foram criados padrões que garantam que todos os elementos estejam integrados em todas as manifestações gráficas - que inclui logotipo, tipografia e cores - garantindo uniformidade e harmonia.

O objetivo deste Manual é orientar e facilitar a utilização correta dos elementos que identificam a marca, facilitando a aplicação e, conseqüentemente, a assimilação por parte do público alvo.



CONCEITO

O conceito de cuidado e acolhimento está presente na marca COSEMS-TO como um todo. O Conselho está aqui para ajudar toda a demanda necessária em prol das secretarias municipais de saúde do estado.

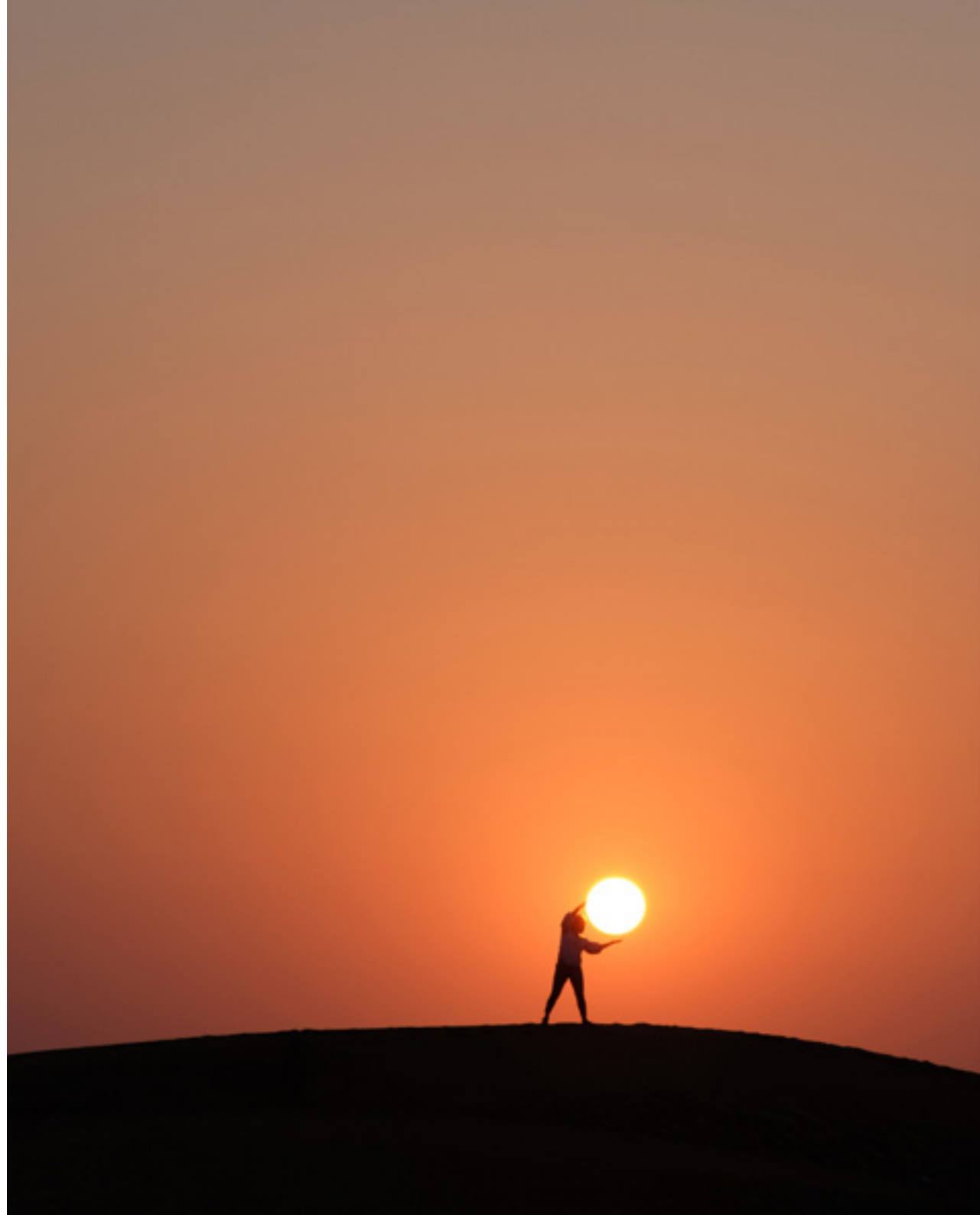
O acolhimento necessário para todos essas pessoas, profissionais de saúde, seja na capacitação ou nas dúvidas. A saúde é o dever do estado.



CONCEITO

Personificando o sol como a vida, a luz, o caminho que todos devem ter para a solução de problemas, dúvidas e todo o serviço prestado para as secretarias de saúde.

“A saúde nasce para todos os tocantinenses”



SÍMBOLO



+



+



+



+



LOGOTIPO

O logotipo COSEMS-TO possuem 3 versões: Horizontal Longa - de uso preferencial, vertical e Horizontal Reduzida. O uso da outras versões será indicado em situações que a versão Horizontal apresentar dificuldades (caso extremo), ou em situações na qual esteticamente seja melhor o aproveitamento outra versão. Essa segunda opção será exclusivamente aceita apenas se não apresentar dificuldades legíveis ou proporcionais.



Versão Horizontal Longa
(Preferencial)



Versão Vertical



Versão Horizontal Reduzida

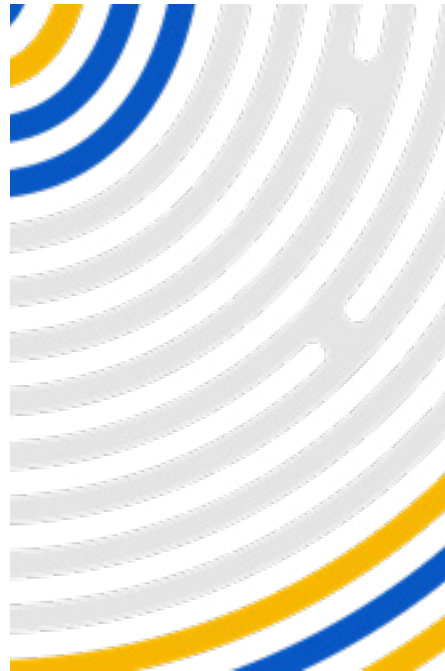
CORES

Garantir a fidelidade das cores ajuda a manter a consistência da marca. O padrão CMYK e Pantone deve ser usado em materiais impressos. Já RGB e Hexadecimal em peças com propósito de serem exibidas em algum tipo de tela eletrônica, como websites e vídeos.

R: 8 G: 87 B: 195	R: 246 G: 183 B: 0	R: 255 G: 255 B: 255
Pantone: 2132 C	Pantone: 3514 C	Branco
Hexadecimal: #0857C3	Hexadecimal: #F6B700	Hexadecimal: #FFFFFF
C: 93 M: 66 Y: 0 K: 0	C: 0 M: 20 Y: 100 K: 0	C: 0 M: 0 Y: 0 K: 0

PATTERN

Nos elementos de comunicação da marca, para estilizar e conversar diretamente com o símbolo. Utilizamos o pattern para poder engrandecer o projeto.



Versão BANDEIRA



Versão COR ÚNICA

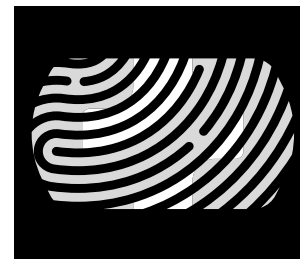
POSITIVO E NEGATIVO

É importante manter as cores institucionais da marca, mas caso ocorram limitações que impeçam as cores de serem reproduzidas, o logotipo pode ser aplicado em positivo ou negativo.

Positivo



Negativo



MONOCROMIA

O logotipo também pode ser utilizado em tons de cinza. Nesse caso, utilize o cinza mais claro para o logo e o cinza mais escuro para o fundo.



TIPOGRAFIA

As famílias tipográficas escolhidas para dar apoio a Identidade da marca G. Castro são:

Poppins SemiBold

Para títulos

Poppins Regular

Para textos

Harmonizam muito bem, além de proporcionar dinâmica e contraste nos materiais da marca.

Poppins SemiBold

ETIAM AC PRETIUM NEQUE.

Poppins Regular

Praesent vulputate, augue eu iaculis fermentum, nibh ligula sollicitudin enim, at facilisis arcu felis et justo. Nulla facilisi. Ut gravida et lectus eu mollis. Phasellus in elit ligula. Donec eget tortor leo. Sed vehicula nisl at dui auctor pharetra. Phasellus eget posuere nunc.

Vestibulum eget enim sit amet mauris viverra fermentum. Sed a quam commodo, aliquam ante vitae, finibus arcu. Mauris in sollicitudin augue, vitae scelerisque elit. Praesent et dictum nisi. Pellentesque pellentesque est sit amet fermentum dignissim. Nulla facilisi. In eget leo lacus.

USOS INCORRETOS

A fim de manter a identidade da marca, o logotipo nunca deverá ser alterado, seja nas suas cores, diagramação ou proporções. Verifique os usos incorretos da marca e compare com a versão correta.



Correto



Foram alteradas as cores da marca



Foi alterado a proporção entre os elementos.



A marca foi deformada

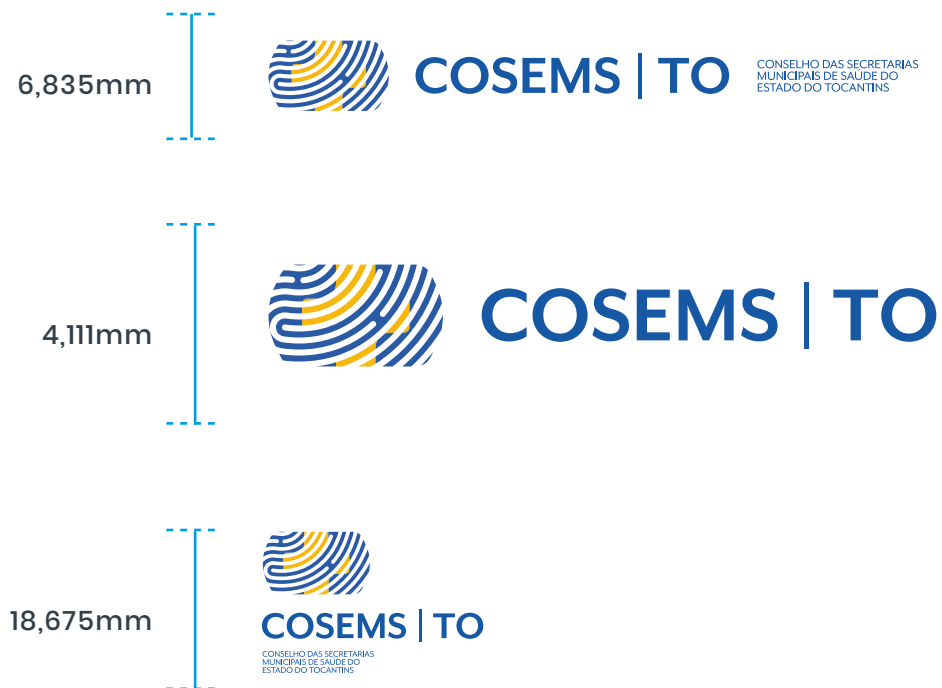


Foi alterado a tipografia

REDUÇÃO DO LOGO

Reduzir demasiadamente a marca pode dificultar sua leitura e o seu reconhecimento. Além disso, os limites de redução estão sujeitos ao processo empregado, à qualidade do original utilizado e à qualidade da reprodução obtida.

A recomendação como limite de redução para impressões off-set são as medidas especificadas ao lado. A sua redução além desse limite poderá comprometer a leitura da marca.



ÁREA DE PROTEÇÃO

Para evitar interferência de outros elementos gráficos e preservar a integridade e legibilidade da marca deve ser resguardado um espaço ao seu redor. A esse espaço atribuímos o nome de “área de proteção”.

Para determinar a área de proteção da marca usaremos o símbolo como medida. Esse valor é igual a “X” e determina o tamanho do espaço que deve ser reservado à marca. Independente da aplicação, é importante que nada interfira nesse espaço.



APLICAÇÃO SOBRE FUNDOS

A marca pode ser colocada sobre fundo branco ou sobre as cores institucionais, representadas em “Cores” na [página 8](#).

É importante nunca aplicar a marca sobre fundos com contraste insuficiente para a legibilidade.



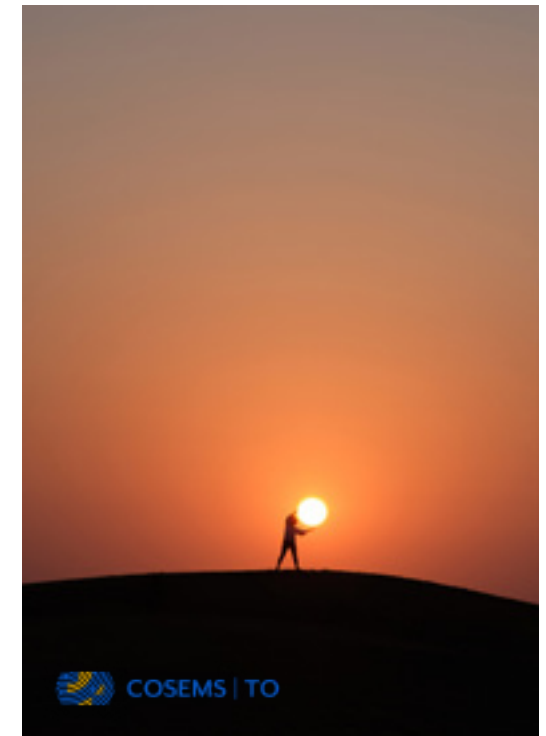
APLICAÇÃO EM BOXES

Sempre que for necessário aplicar a marca sobre fundos que prejudiquem de alguma forma a sua leitura - cores que não sejam institucionais, fundos com contraste insuficiente, texturas ou fotografias - o melhor recurso será a utilização de um box de forma a preservar a sua leitura.

As medidas obedecem as mesmas características das descritas em “Área de proteção” na [página 15](#).



Fundo que não prejudica a legibilidade.



Quando o fundo prejudicar a legibilidade do logotipo, um box poderá ser aplicado.

UTILIZAÇÃO DOS ARQUIVOS

LOGOTIPO

RGB

Devem ser usados quando o objetivo é a leitura em telas de dispositivos eletrônicos, como sites, redes sociais, vídeos, etc.

CMYK

Devem ser usados quando o objetivo final é impressão.

NEGATIVO/POSITIVO

Para usos específicos. Utilize apenas quando seu fornecedor pedir.



COSEMS | TO

CONSELHO DAS SECRETARIAS
MUNICIPAIS DE SAÚDE DO
ESTADO DO TOCANTINS



COSEMS | TO

CONSELHO DAS SECRETARIAS
MUNICIPAIS DE SAÚDE DO
ESTADO DO TOCANTINS



COSEMS | TO

CONSELHO DAS SECRETARIAS
MUNICIPAIS DE SAÚDE DO
ESTADO DO TOCANTINS



COSEMS | TO

CONSELHO DAS SECRETARIAS
MUNICIPAIS DE SAÚDE DO
ESTADO DO TOCANTINS



COSEMS | TO

CONSELHO DAS SECRETARIAS
MUNICIPAIS DE SAÚDE DO
ESTADO DO TOCANTINS







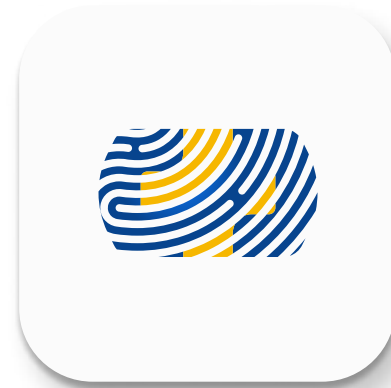


ÍCONE APP UI/UX

51



256



STUDIO DON RAMON
HELLO@STUDIODONRAMON.COM

+55 (21) 96496-9730
www.studiodonramon.com